

Concurs de soluții INTRĂRI ÎN ORAȘ

Concept. Idee.
Orașul Miercurea Ciuc este caracterizat de o diversitate pe multe planuri: multiculturalitate, istorie, arte, evenimente sociale, artistice și culturale, mediul natural bogat, incluziune și respect reciproc.
Pomind de la principiul de diversitate, am creat o serie de sigle sau logo-uri, care să reprezinte activitățile, monumentele, clădirile și locurile importante din oraș.

Refolosire. Branding.
Aceste logouri simplificate pot fi refolosite în oraș, ca semnale pentru locurile importante, uneori greu de găsit pentru turiști. Semnale pentru izvoare potabile, pentru clădirile importante, sau pur și simplu pentru a da direcția, a ghida oamenii spre un interes comun.

Așadar, aceste simboluri pot crea o imagine turistică completă a orașului, un branding inteligent folosit pe scară largă.



Forma.
Salutul, prin ridicarea mâinii, este o modalitate de salut ce nu are limbă, prietenoasă, primitoare, ce include pe toată lumea. Orașul Miercurea Ciuc are drumurile, porțile și casele deschise pentru toți cei care sunt dornici să îi treacă pragul.
S-a propus forma unei mâini, ce saluta trecătorii cu respect, și îi primește cu căldură.

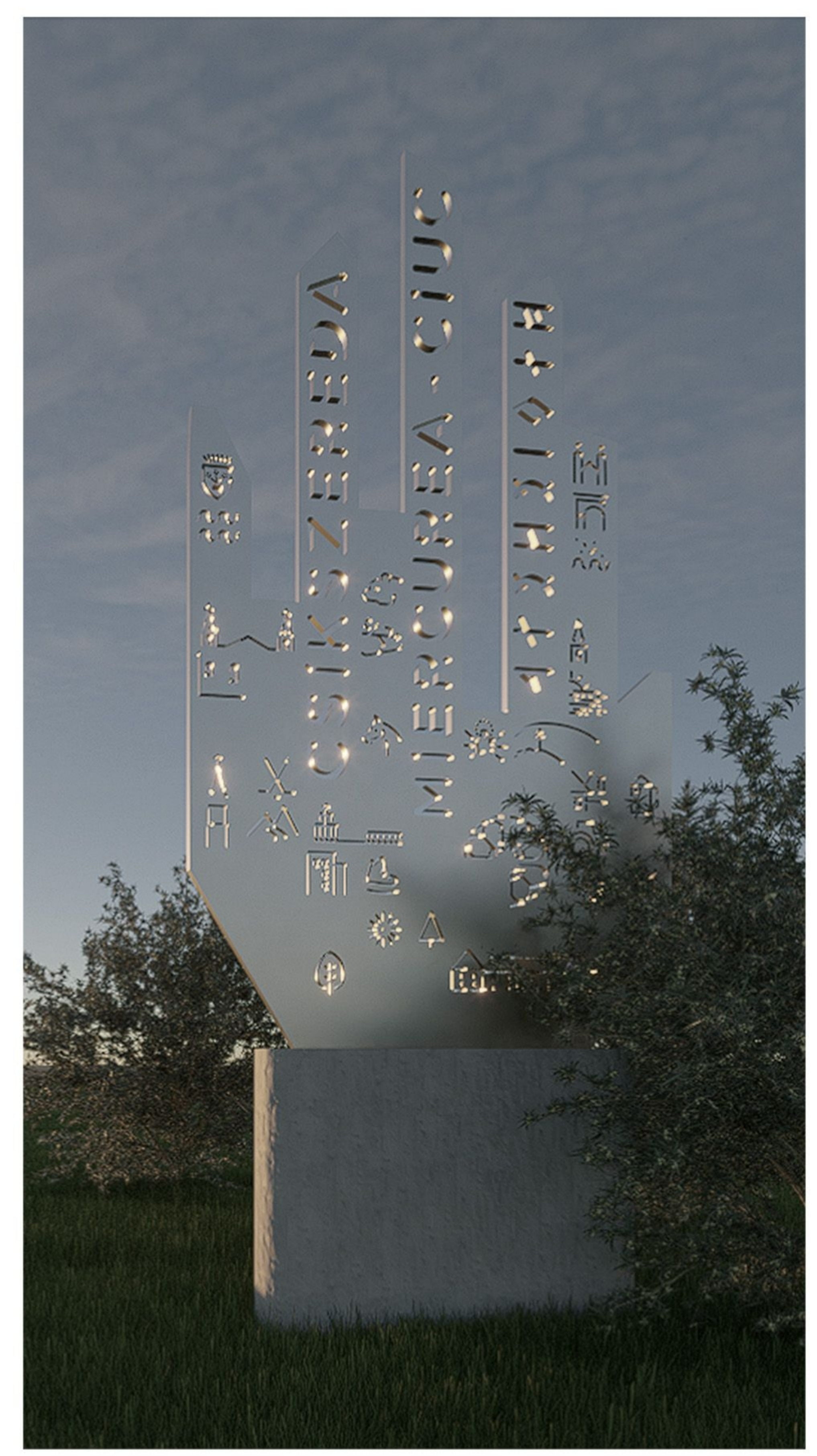
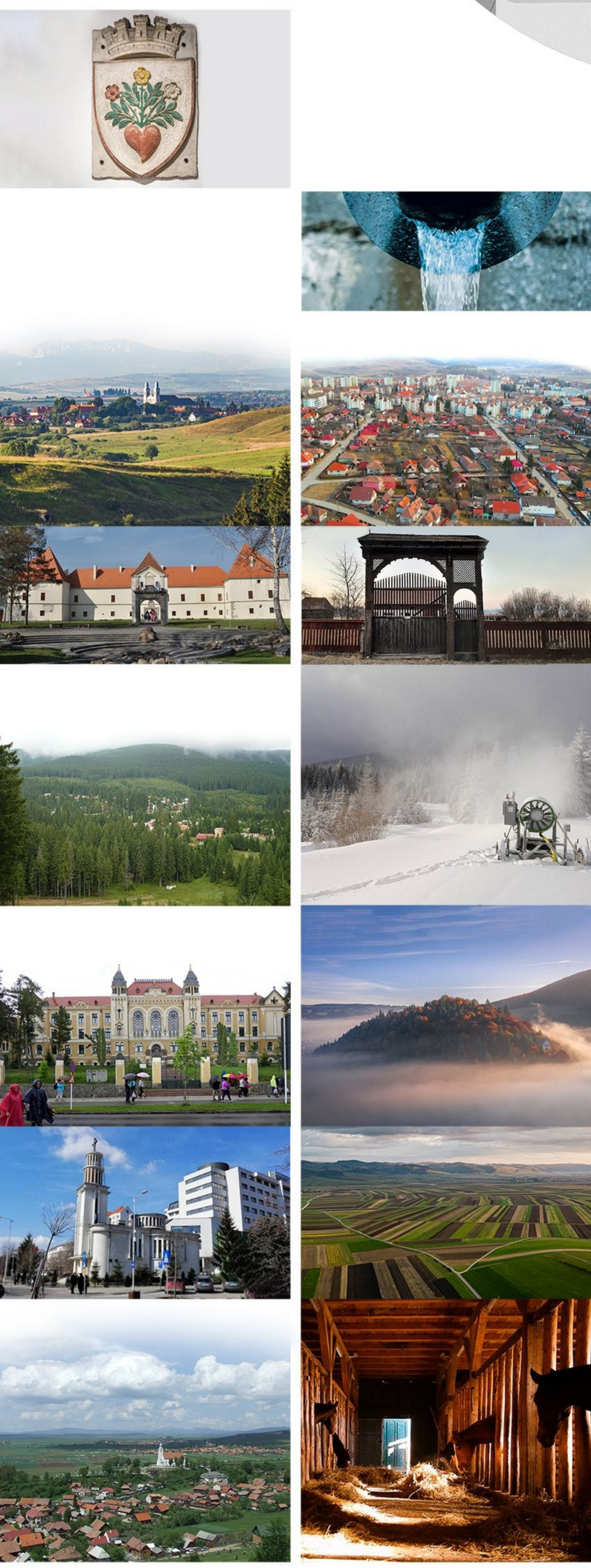
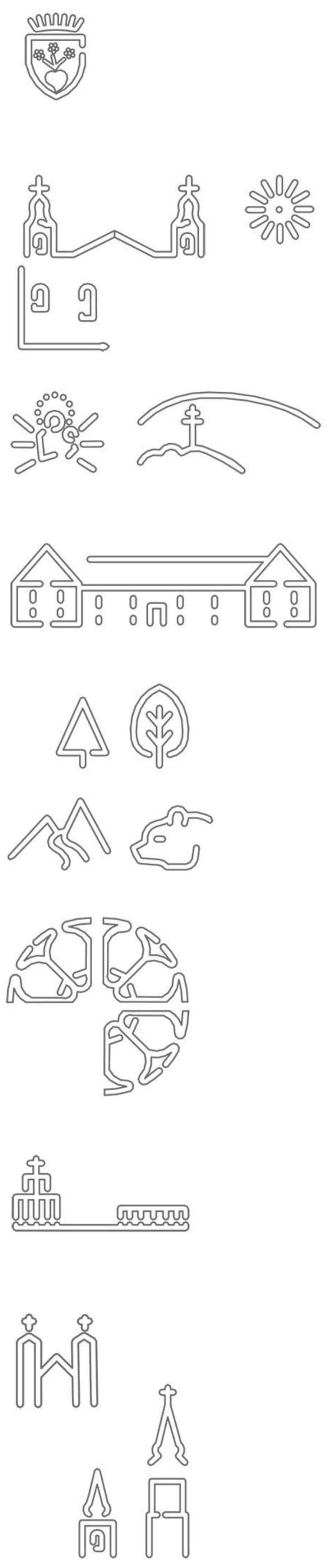
Materialitate.
Duratețe, nemurire, persistență, sunt caracteristici ce pot fi transpuse peste comunitatea orașului. Acest colectiv își păstrează și își cunoaște valorile cu hotărâre, asemenea unui metal dur.
Ca material de bază, se propune folosirea unei plăci din oțel, suport durabil pentru simbolurile orașului.

Tradiție.
Importanța păstrării valorilor și a tradițiilor este un aspect ce a fost înrădăcinat în colectivul orașului. Portul popular secuciesc este bine cunoscut de toată lumea din zonă, indiferent de etnie sau vârstă. Este un simbol puternic, ce cerează un sentiment de apartenență.
Într-o comunitate ce cunoaște și înțelege sistemul de semne și simboluri ale portului popular, fiecare element din acest ansamblu vestimentar are o funcție purtătoare de sens. Dungiile acestui port se reflectă în degetele elementului propus, cuprinzând sisteme simbolice și traducându-le pe limbajul tutunor.

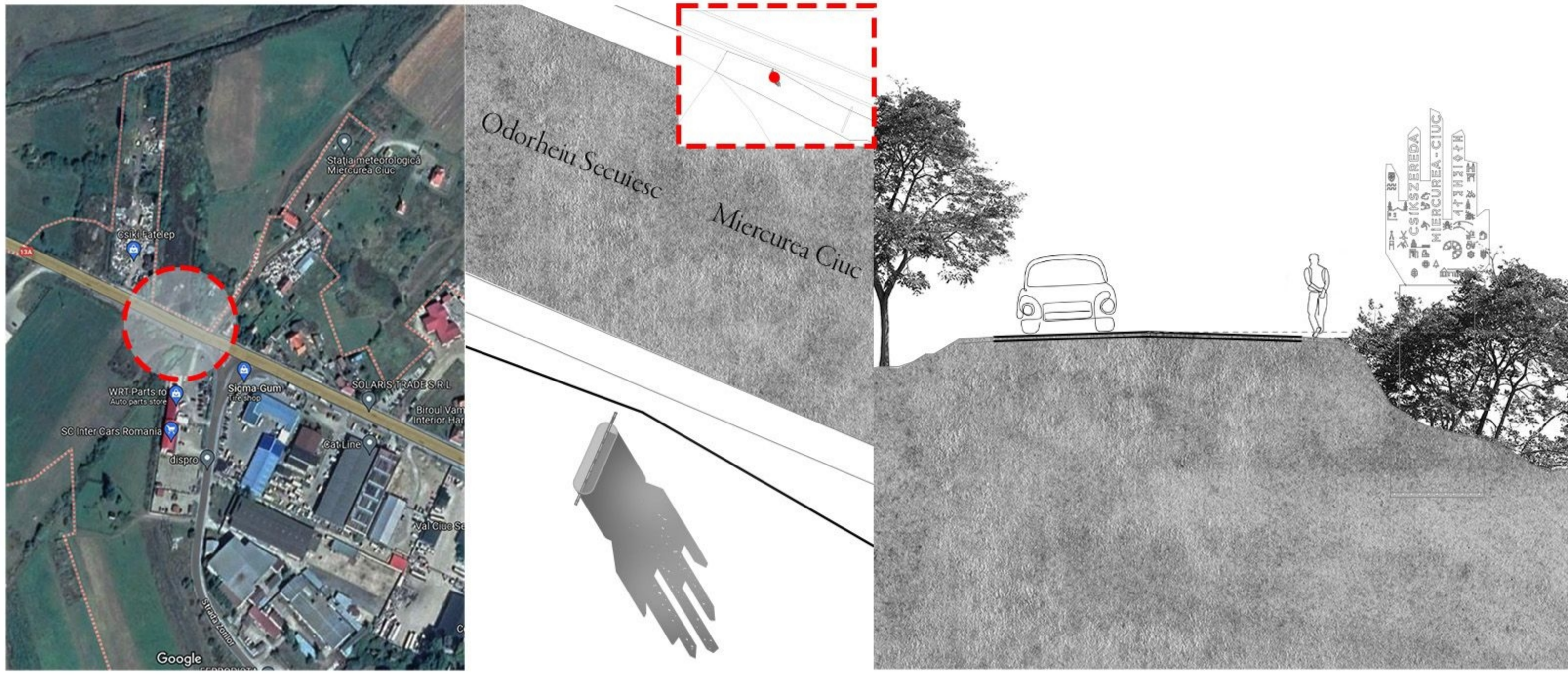
Propunere. Un brand care reprezintă spiritul comunității noastre.

Situația socio-economică a fiecărei țări, precum și politicile naționale sunt importante, dar inițiativele locale sunt esențiale. În acest context, brandingul orașului este unul dintre cele mai puternice instrumente pentru a atrage investiții, talent, turism și pentru a genera un sentiment de apartenență în populație și, astfel, pentru a construi un viitor prosper pentru Miercurea Ciuc.

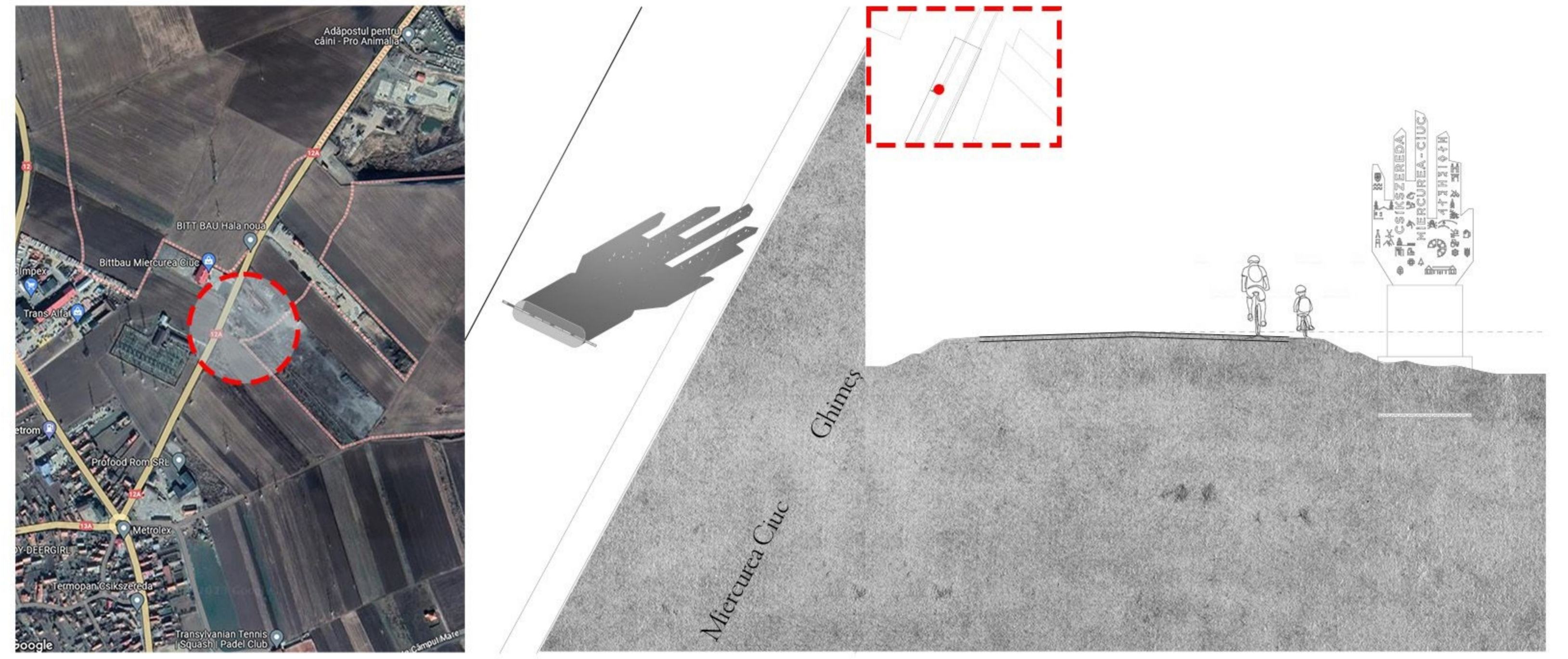
Noul brand va contribui la crearea unui discurs coerent și a unei identități comune care va consolida țesutul social al orașului și va servi la comunicarea unei propuneri de valoare.



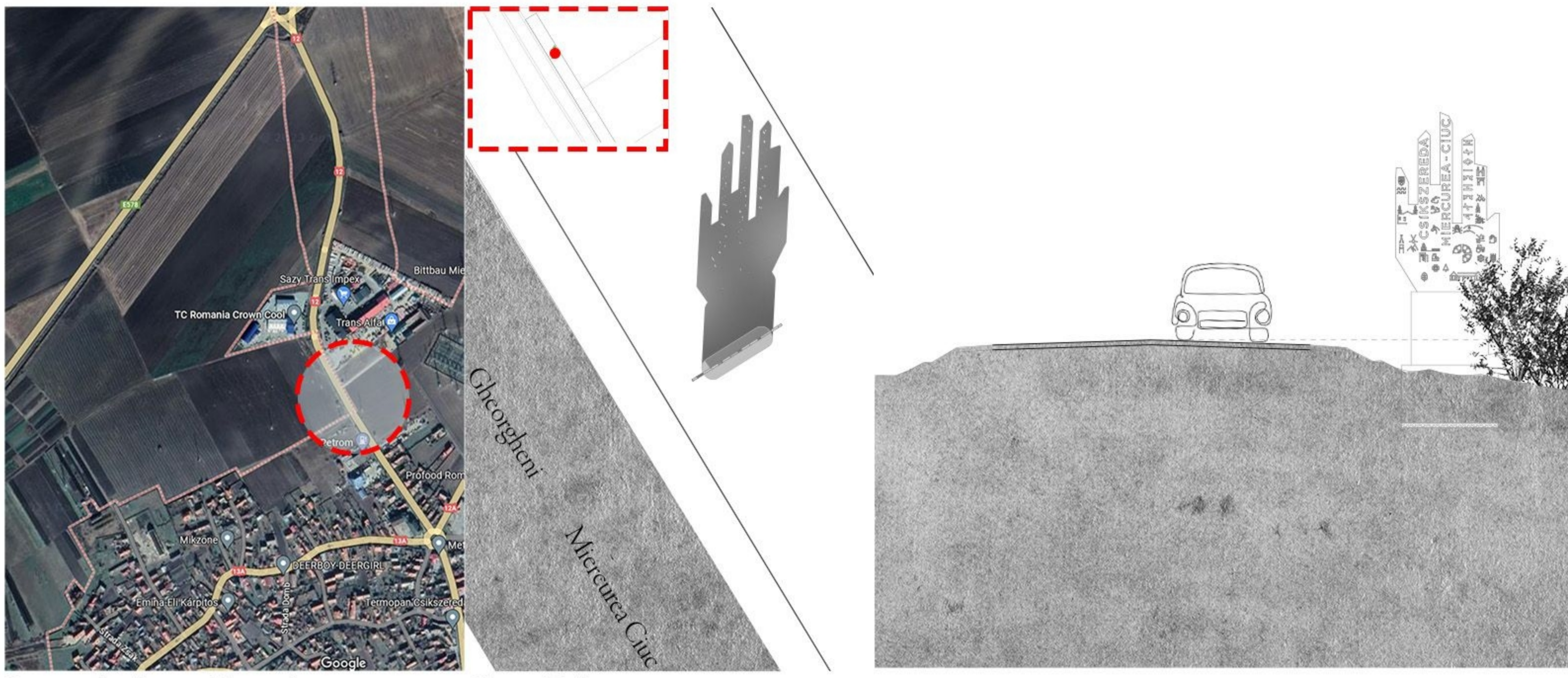
Concurs de soluții INTRĂRI ÎN ORAȘ



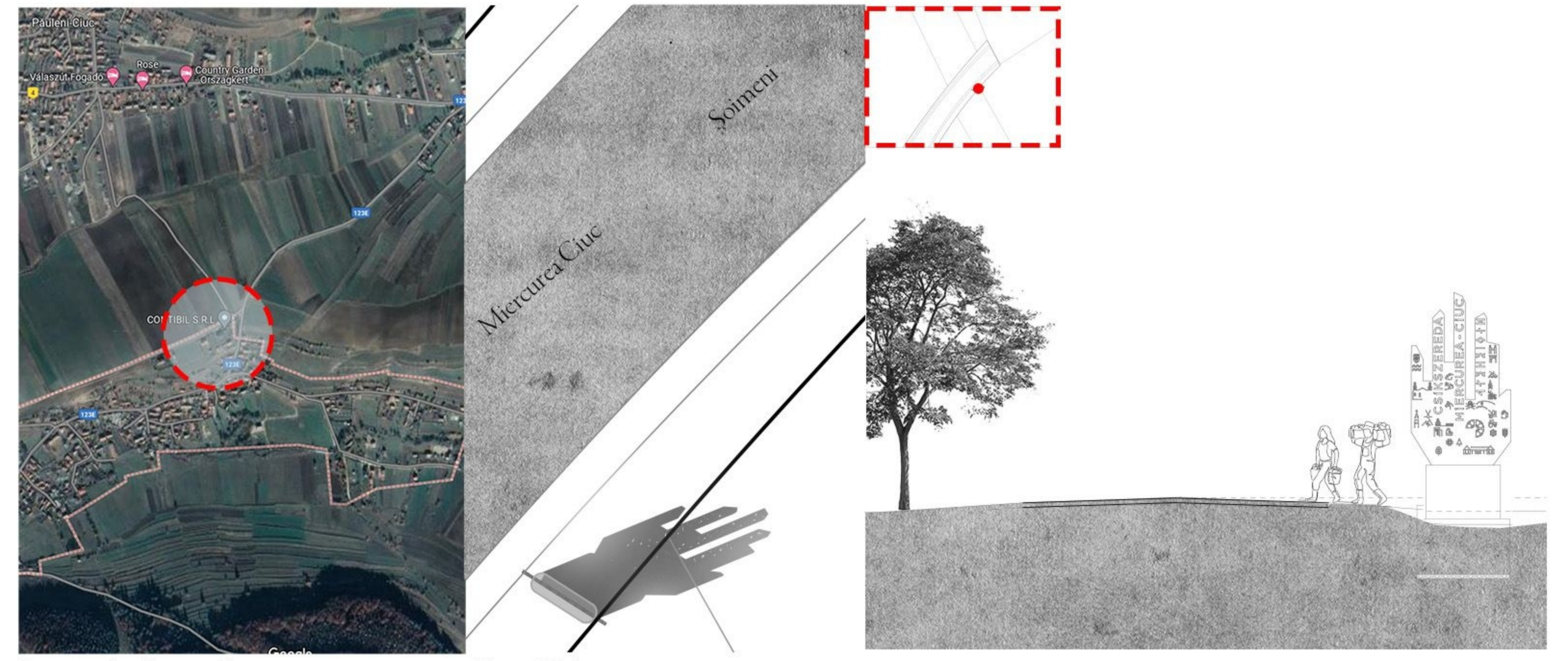
Intrarea din direcția Odorheiu Secuiesc. Plan și Vedere scara 1:50



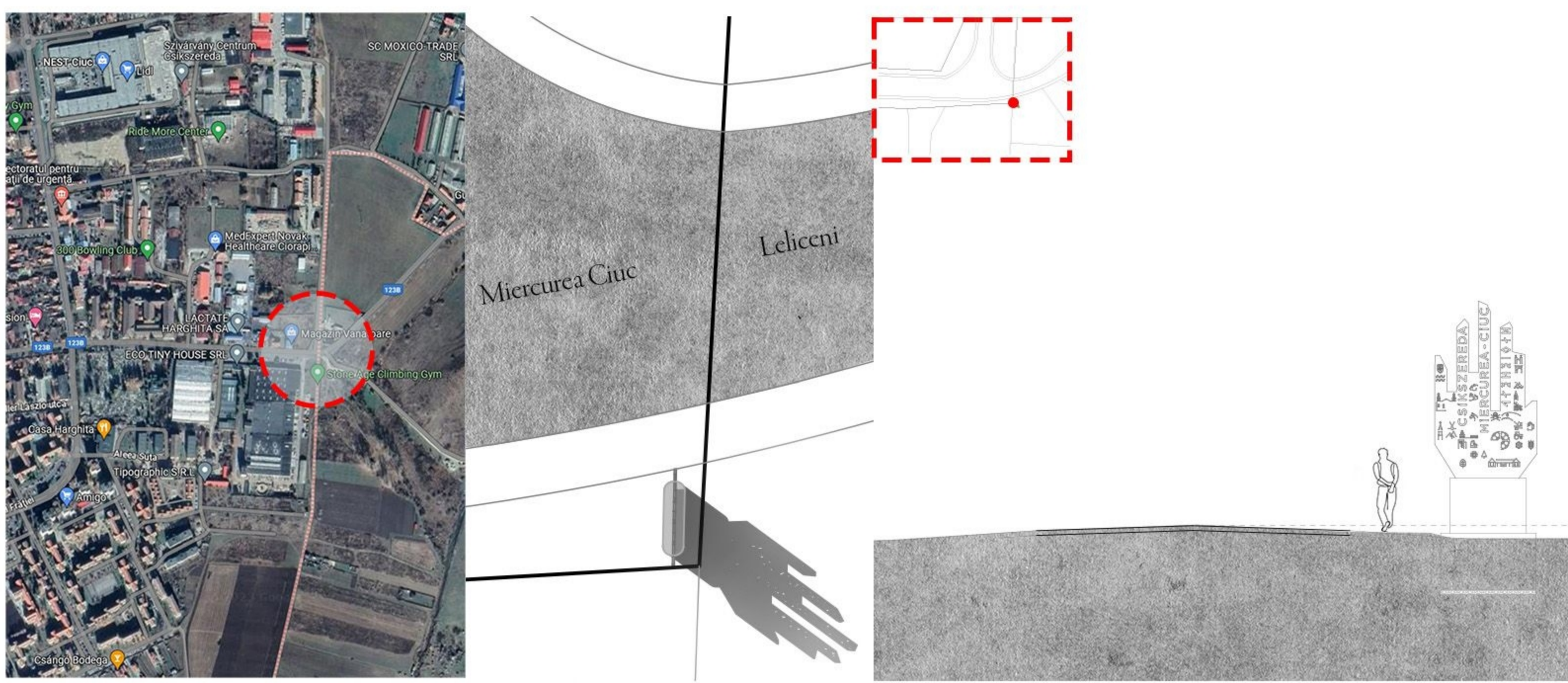
Intrarea din direcția Ghimpeș. Plan și Vedere scara 1:50



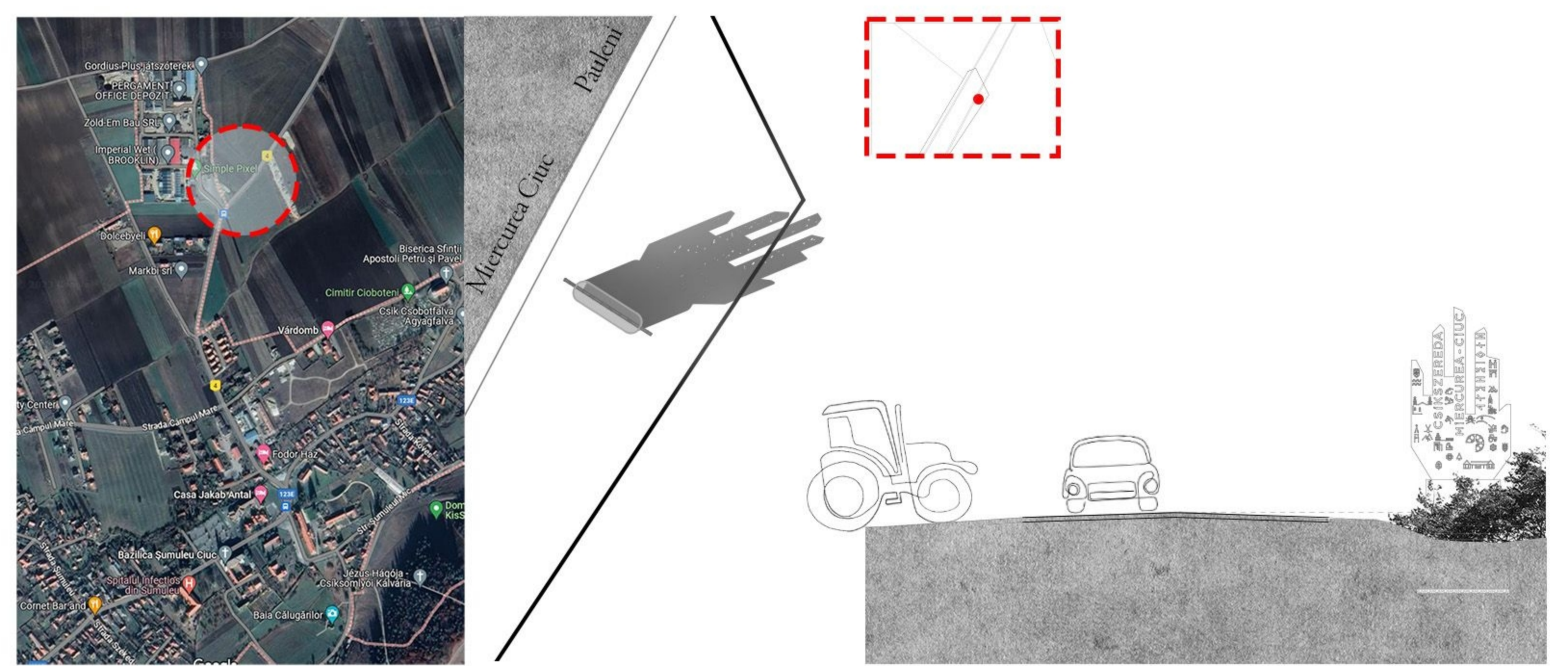
Intrarea din direcția Gheorgheni. Plan și Vedere scara 1:50



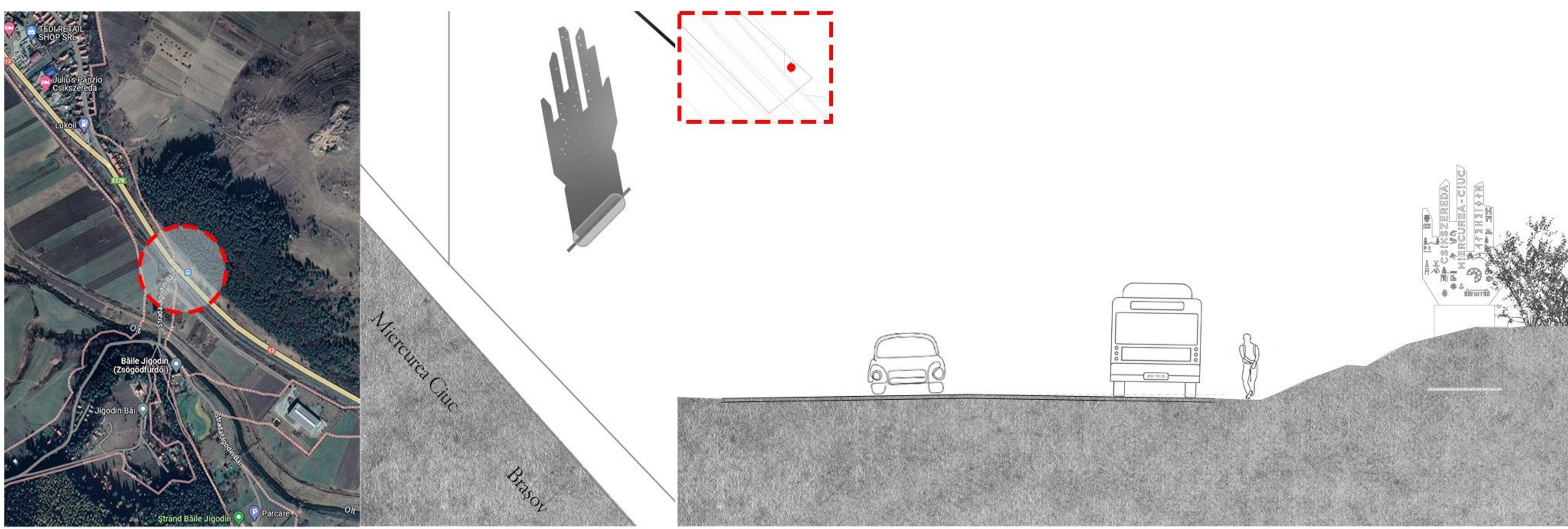
Intrarea din direcția Șoimeni. Plan și Vedere scara 1:50



Intrarea din direcția Leliceni. Plan și Vedere scara 1:50



Intrarea din direcția Pauleni. Plan și Vedere scara 1:50



Intrarea din direcția Brașov. Plan și Vedere scara 1:50



Realizare.
Se propune o fundație cu dimensiunile de 100x200cm armată la partea superioară, peste care se montează o bază din beton armat cu dimensiunile de 160x45, iar înălțimea variabilă în funcție de locația acestuia.
Obiectul propus are la partea inferioară o talpă sudată (T întors), montându-se cu ușurință prin prinderea acelei talpi de etrierii din baza de beton. Acesta se realizează prin debitare la laser a două plăci de 3cm din oțel inoxidabil, ulterior sudate pentru a crește rezistența la îndoire.
Obiectul din oțel se realizează într-un centru de debitare, acesta este ușor prefabricabil, iar fundația și baza de beton se vor realiza la fiecare locație în parte.

