

CONCURS DE SOLUȚII INTRĂRI ÎN ORAȘ - MIERCUREA-CIUC



Spre deosebire de multe alte orașe, Miercurea Ciuc nu este definită de un singur element sau eveniment, ci mai degrabă de diversitatea reprezentată de **istorie, tradiții și de reînnoire continuă**.

Istoria sa este profundă, au avut loc numeroase evenimente definitorii care au fost și sunt și azi elemente de formare a peisajului și a identității urbane actuale: de la prima mențiune a orașului până la construirea Bisericii Mileniului.

În același timp, mereu și-a păstrat și a ocrotit **tradițiile**, iar comunitatea de azi încearcă să dezvolte mai departe cultura și tradițiile într-un mod contemporan.

În viața comunității **viitorul** este la fel de important. Viziunea pe care și-a propus orașul, tipul de reînnoire continuă pe care comunitatea și-a stabilit ca scop, joacă un rol vital în definirea peisajului urban.

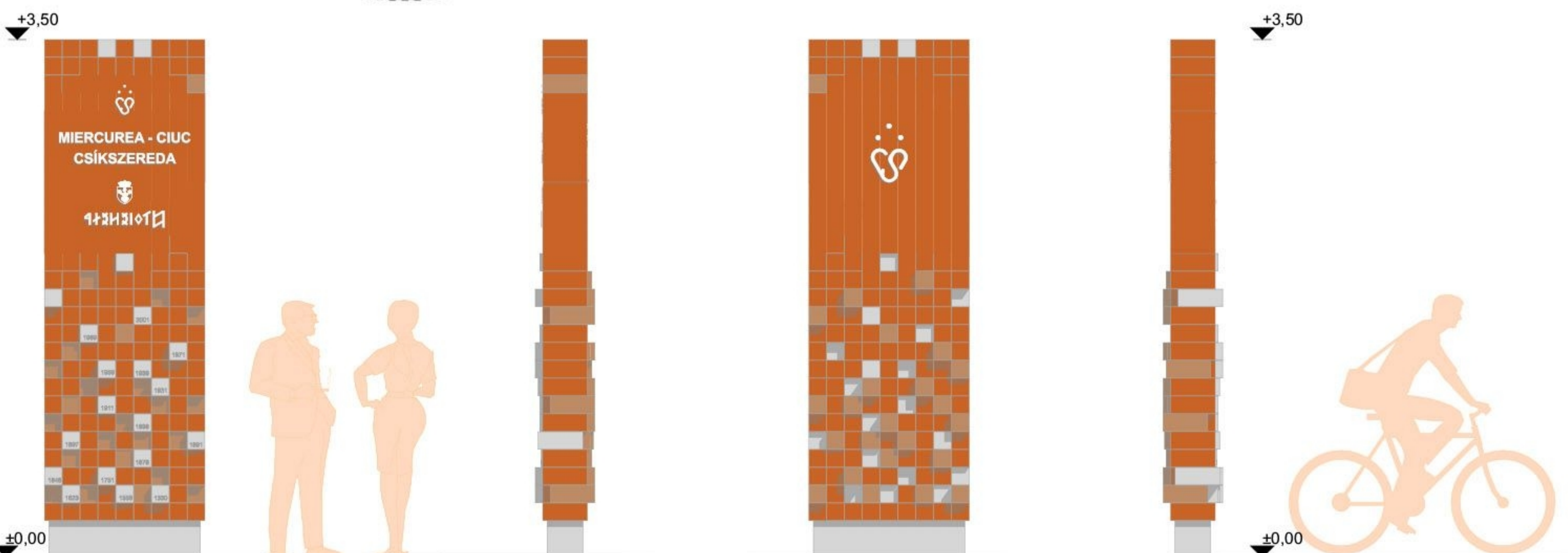
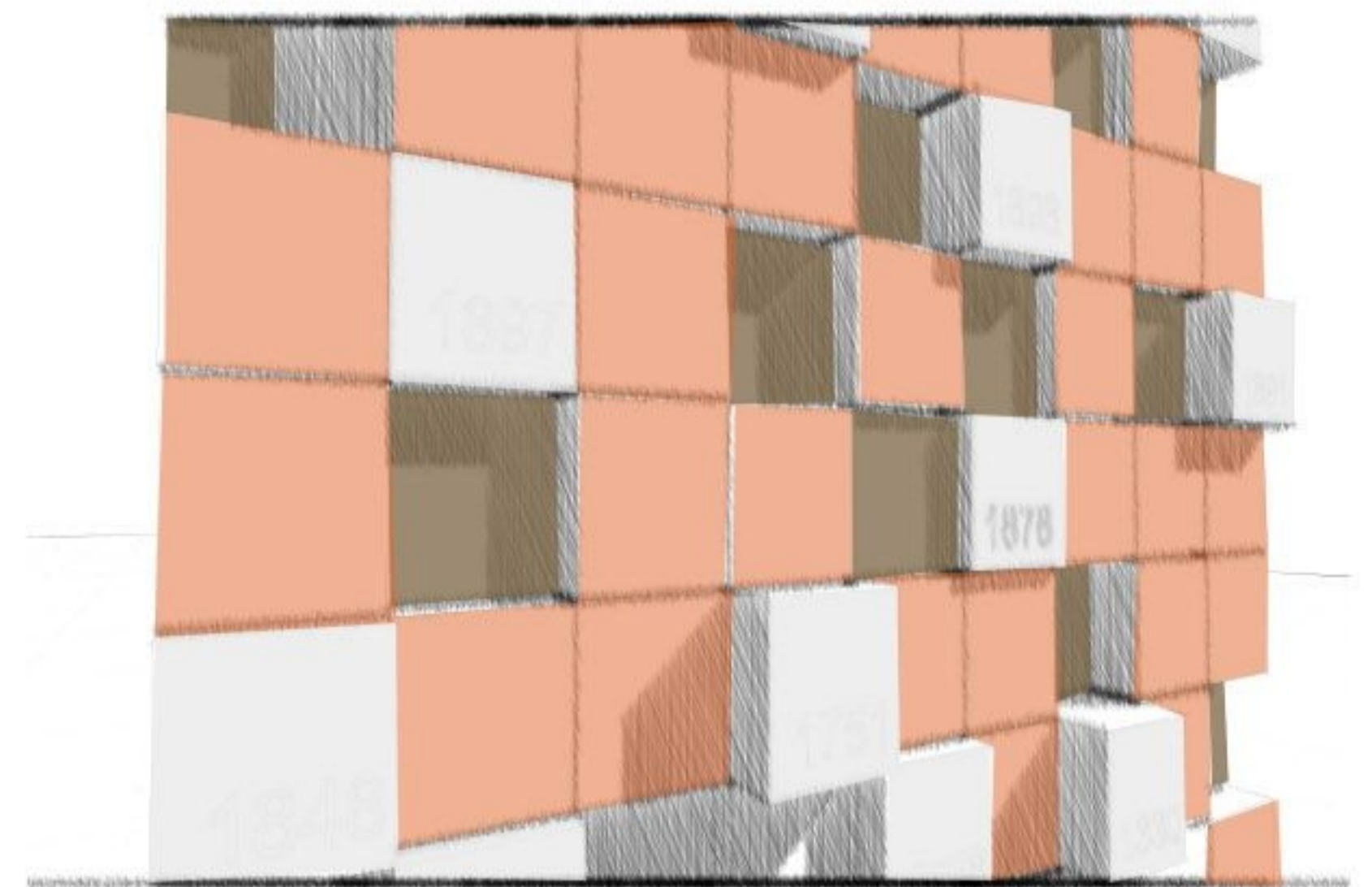
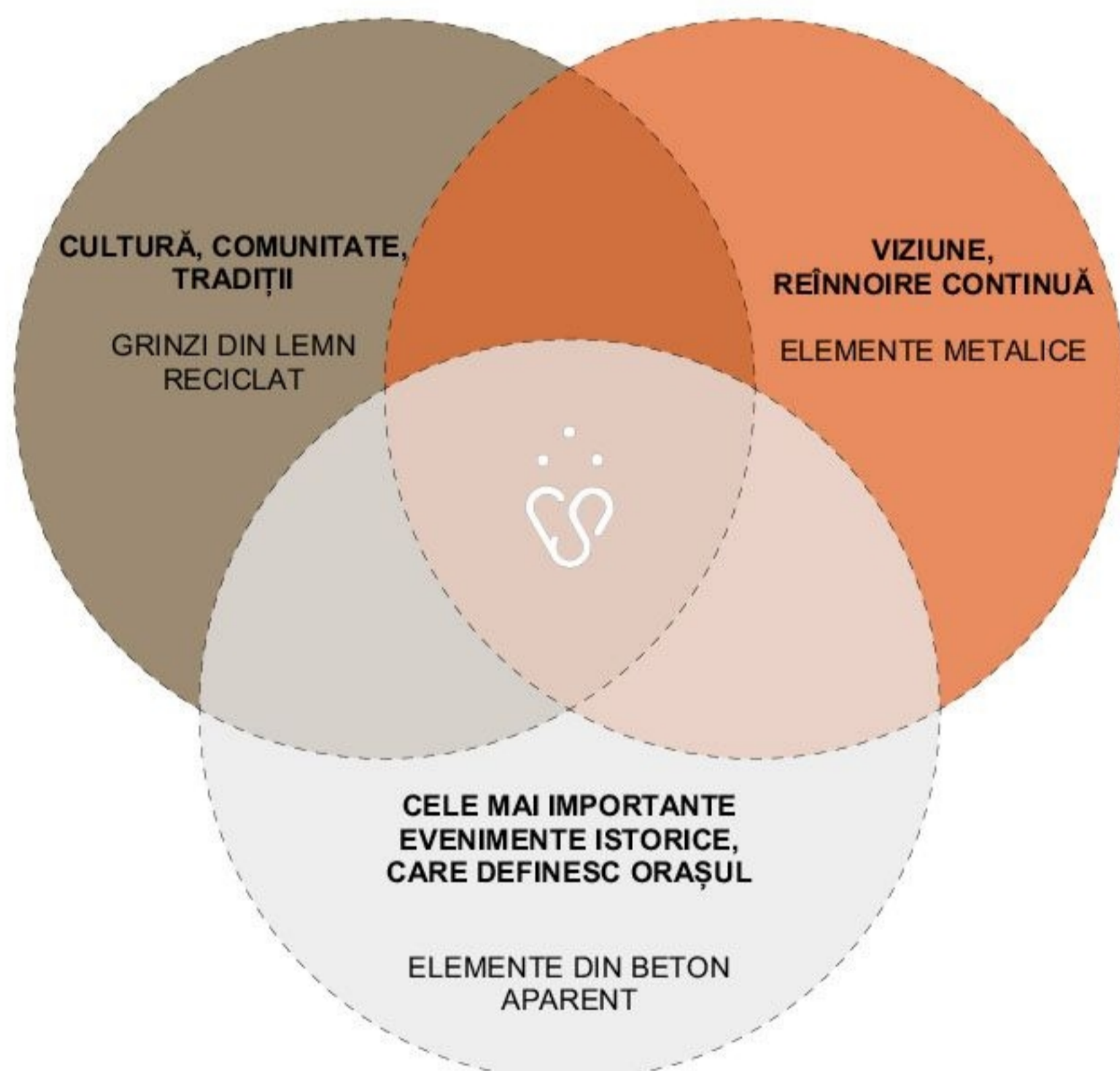
Conceptul elementului care marchează intrările în oraș se bazează pe această triadă, încercând să ilustreze printr-un mozaic aceste elemente, care în final rezultă imaginea întreagă, pe care astăzi îl numim Miercurea Ciuc. Încearcă să sugereze faptul că, dacă oricare dintre elementele sale ar dispărea, ar pierde identitatea.

Prin acest concept, am considerat important să oferim o imagine care poate fi interpretată cu ușurință în câteva secunde pentru persoanele care conduc o mașină, dar în același timp să oferim informații și detalii suplimentare pentru persoanele care se apropie de aceasta și vor să studieze detaliat.

Elementele din beton aparent care simbolizează istoria sunt durabile și greu de modificat ulterior. Pe ele apar anii decisivi în istoria dezvoltării orașului. Tradițiile și cultura sunt simbolizate de **grinzile din lemn reciclat**, în timp ce viziunea și reînnoirea continuă sunt simbolizate de elementul dominant, mai puternic colorat, realizat din tablă Corten.

Cu această utilizare complexă a materialelor am încercat, de asemenea, să ne asigurăm că construcția poate reprezenta toate cele șapte intrări în oraș, cu caracteristici diferite: lemnul am asociat cu zonele de tip rural - natural, beton aparent cu tronsoane de drum mai aglomerate și cu metal zonele cel industriale.

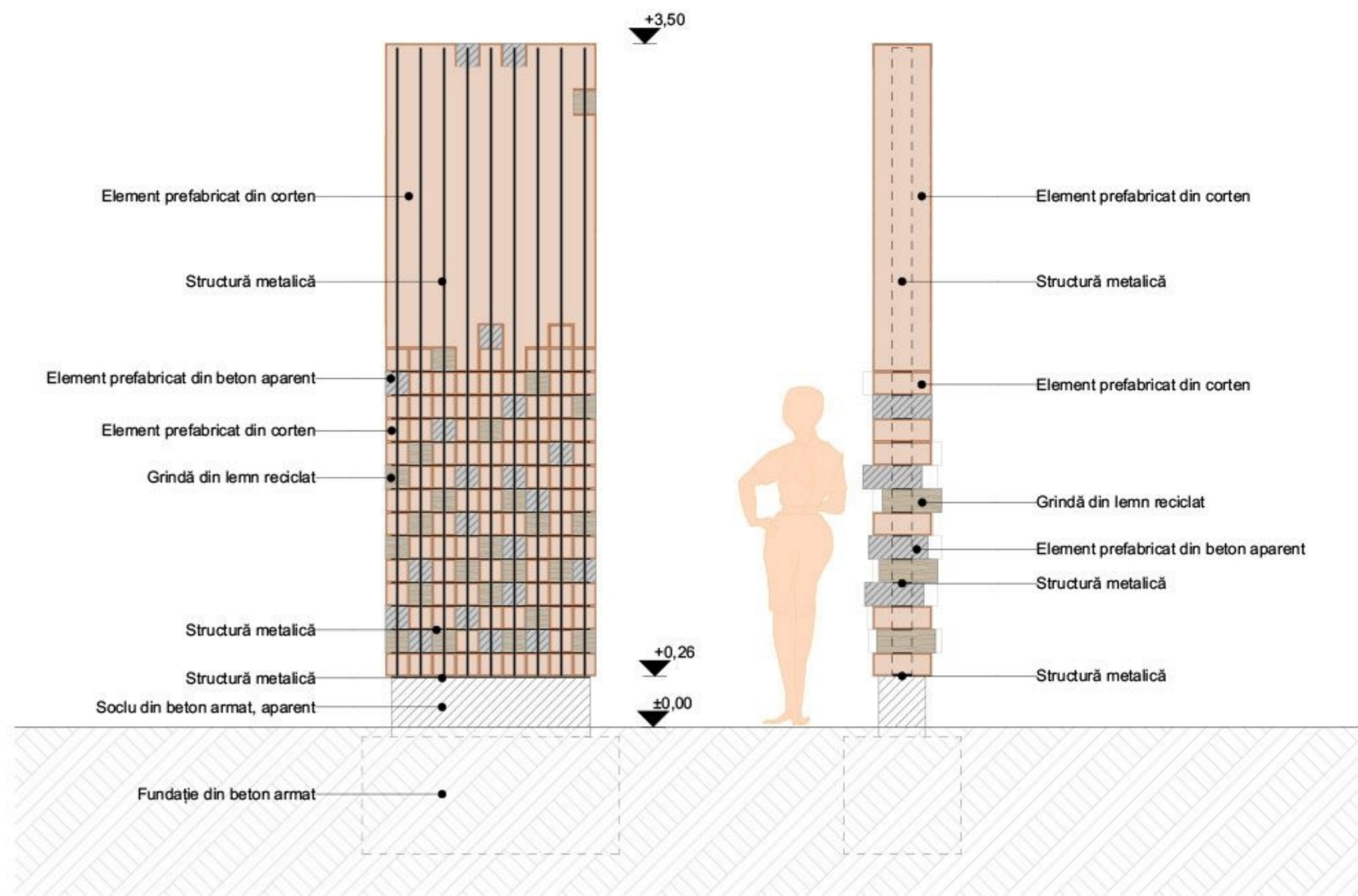
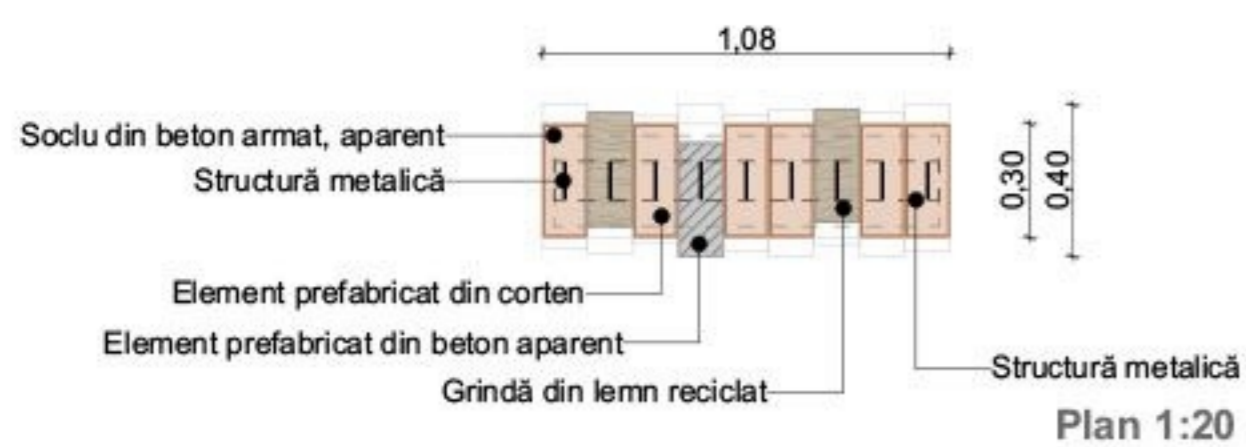
Obiectul propus este conceput astfel încât să poate fi un element reprezentativ pentru oraș, prin faptul că poate fi folosit și la alte locații din oraș ca mobilier urban la scări și funcțiuni diferite.



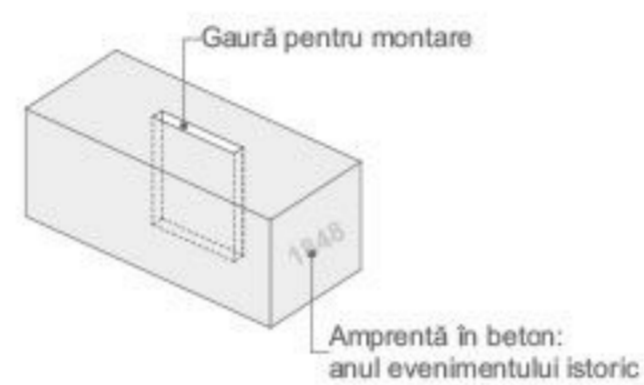
Fațade 1:20



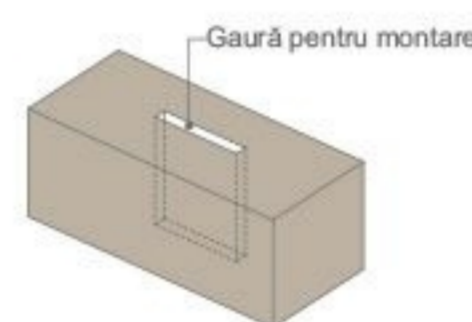
CONCURS DE SOLUȚII INTRĂRI ÎN ORAȘ - MIERCUREA-CIUC



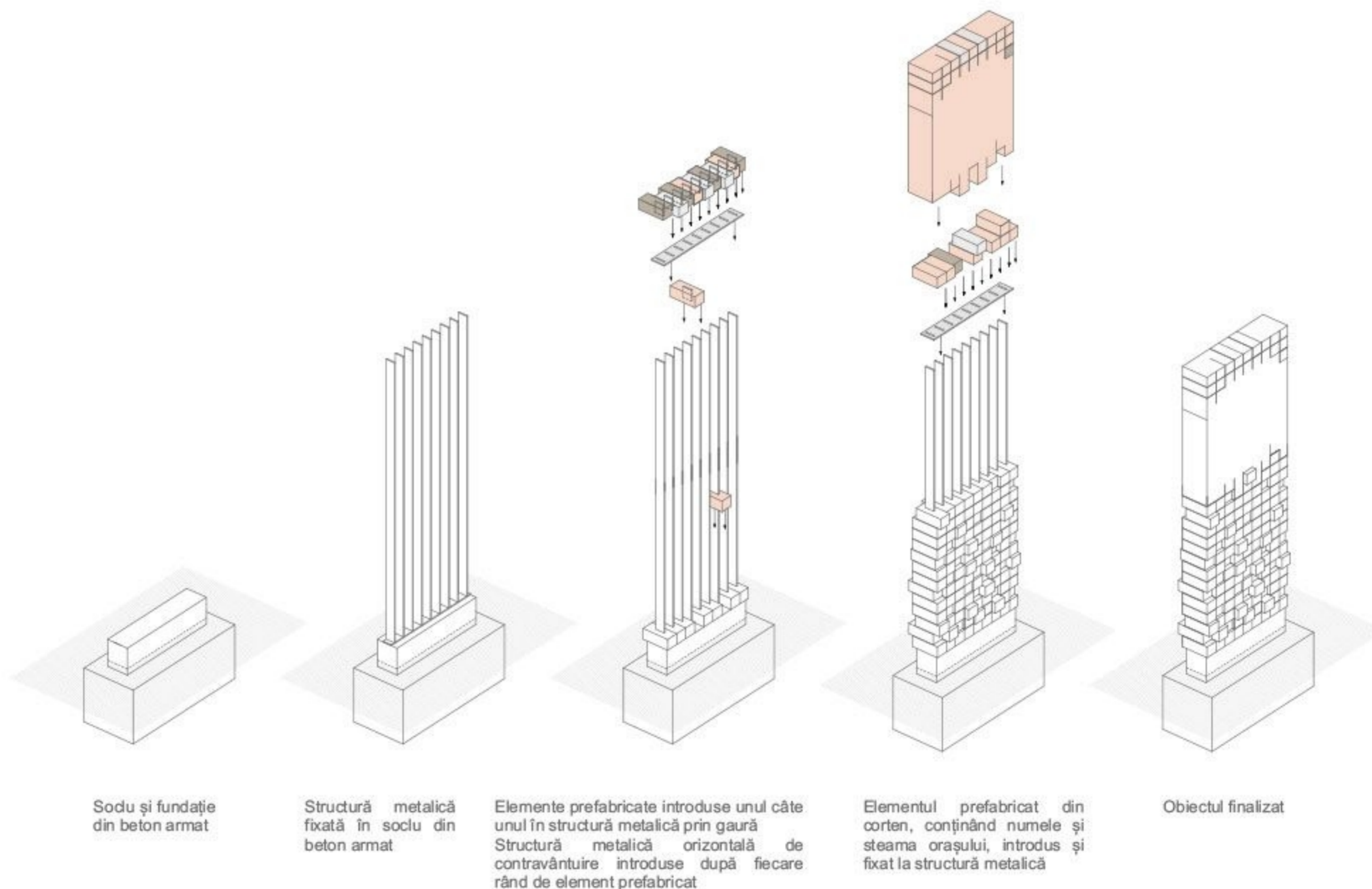
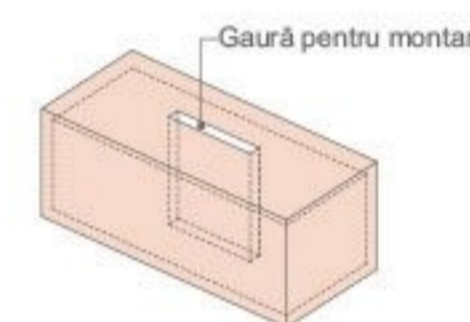
Element prefabricat din beton aparent



Grindă din lemn reciclat



Element prefabricat din corten



Am considerat modularitatea un aspect important, construcția constând din elemente prefabricate care pot fi montate foarte ușor pe șantier. În același timp, această modularitate oferă și posibilitatea de a adăuga, ulterior, date pentru evenimente noi, importante în viitor.

Obiectul poate fi iluminat opțional prin sistem de iluminat independent de rețeaua electrică. Este posibil montarea unui panou fotovoltaic de 50 W (dimensiuni: 100 cm x 27 cm), pe deasupra obiectivului cu baterie montat în interiorul elementului superior prefabricat din corten.

Evenimente istorice importante din istoria orașului (care pot fi vizibile pe obiect):

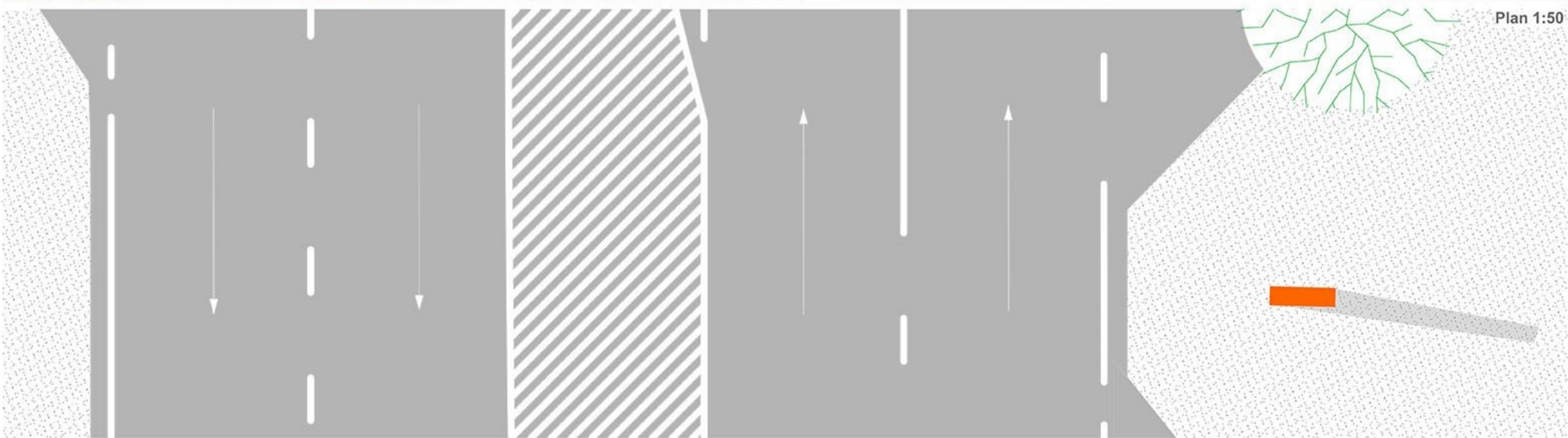
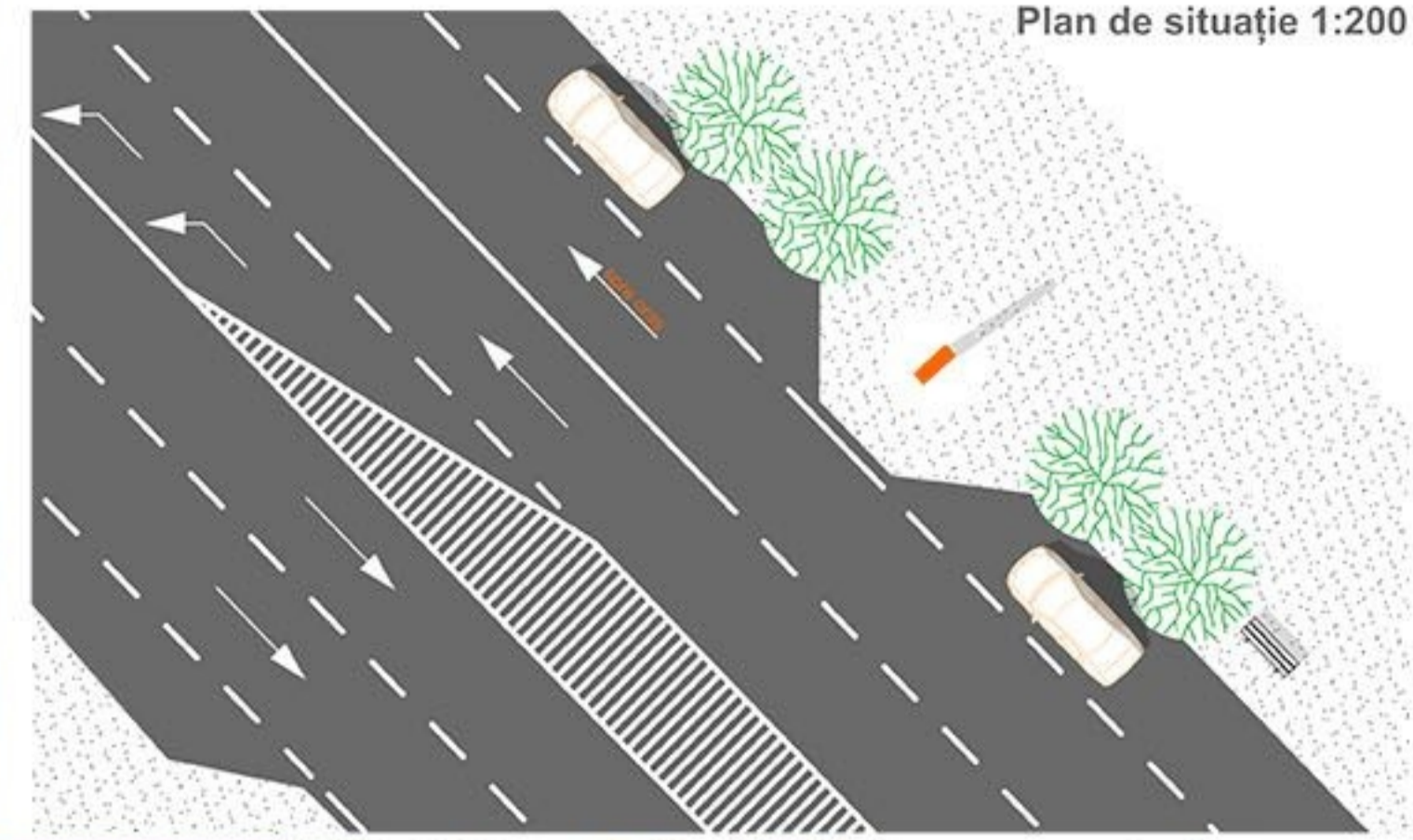
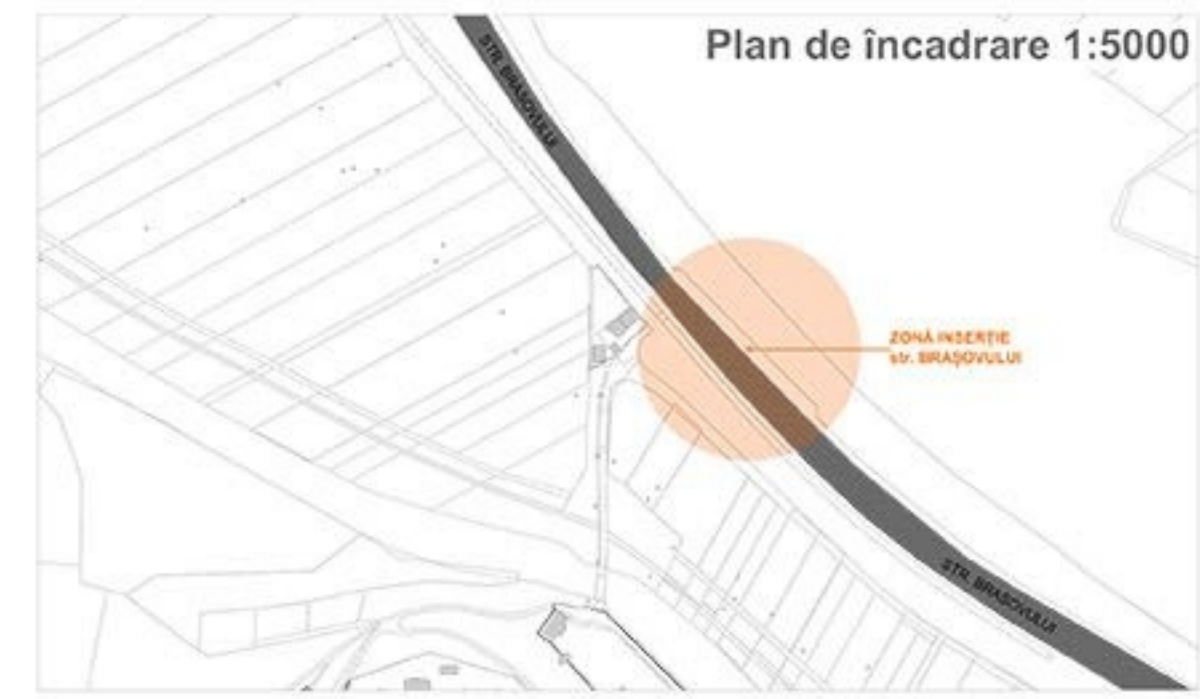
1330 - Șumuleu și Jigodin există deja
1558 - Prima mențiune oficială a orașului.
1623 - Începe construcția Castelului Mikó
1751 - Prima școală generală a orașului
1848 - Războiul de Independență
1878 - A devenit reședința comitatului Ciuc
1891 - Csütörtökfalva și Mártonfalva sunt atașate orașului
1897 - Cale ferată dată în folosință

1898 - Se finalizează actuala primărie
1911 - Căderea Liceului Márton Áron este finalizată
1931 - Primul meci de hochei pe gheață la Csíki
1939 - Jigodin este atașat orașului
1959 - Șumuleu Ciuc, Cioboteni și Toplița Ciuc sunt atașate orașului
1971 - Devine municipiu
1989 - Schimbarea regimului comunist
2001 - Începe construcția Bisericii Mileniului

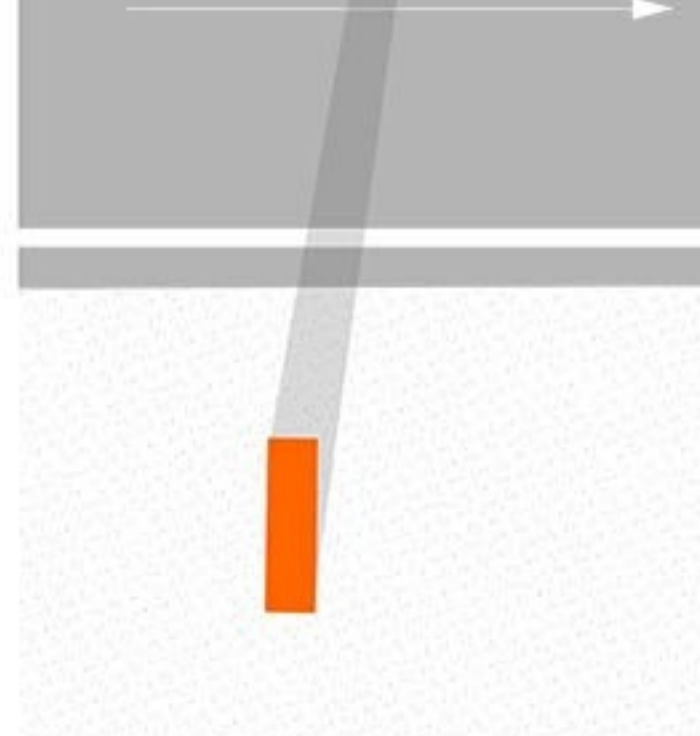
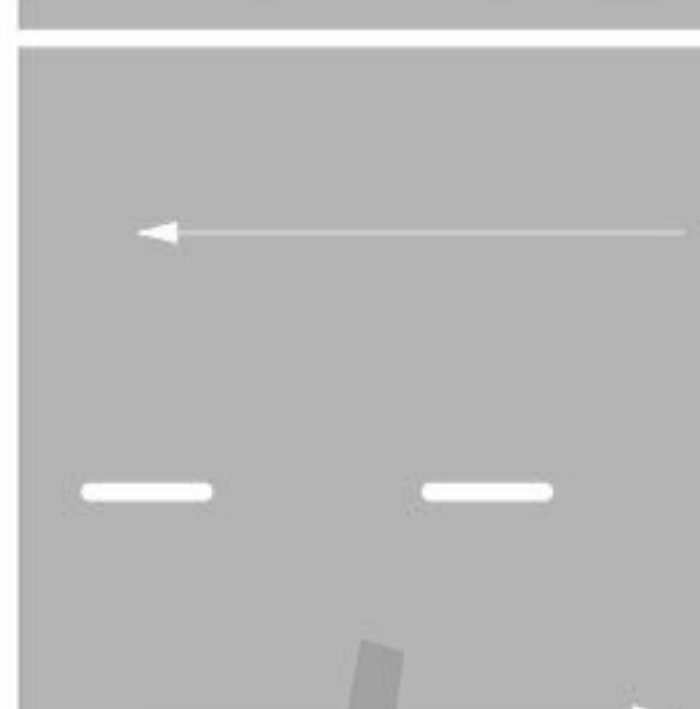


CONCURS DE SOLUȚII INTRĂRI ÎN ORAȘ - MIERCUREA-CIUC

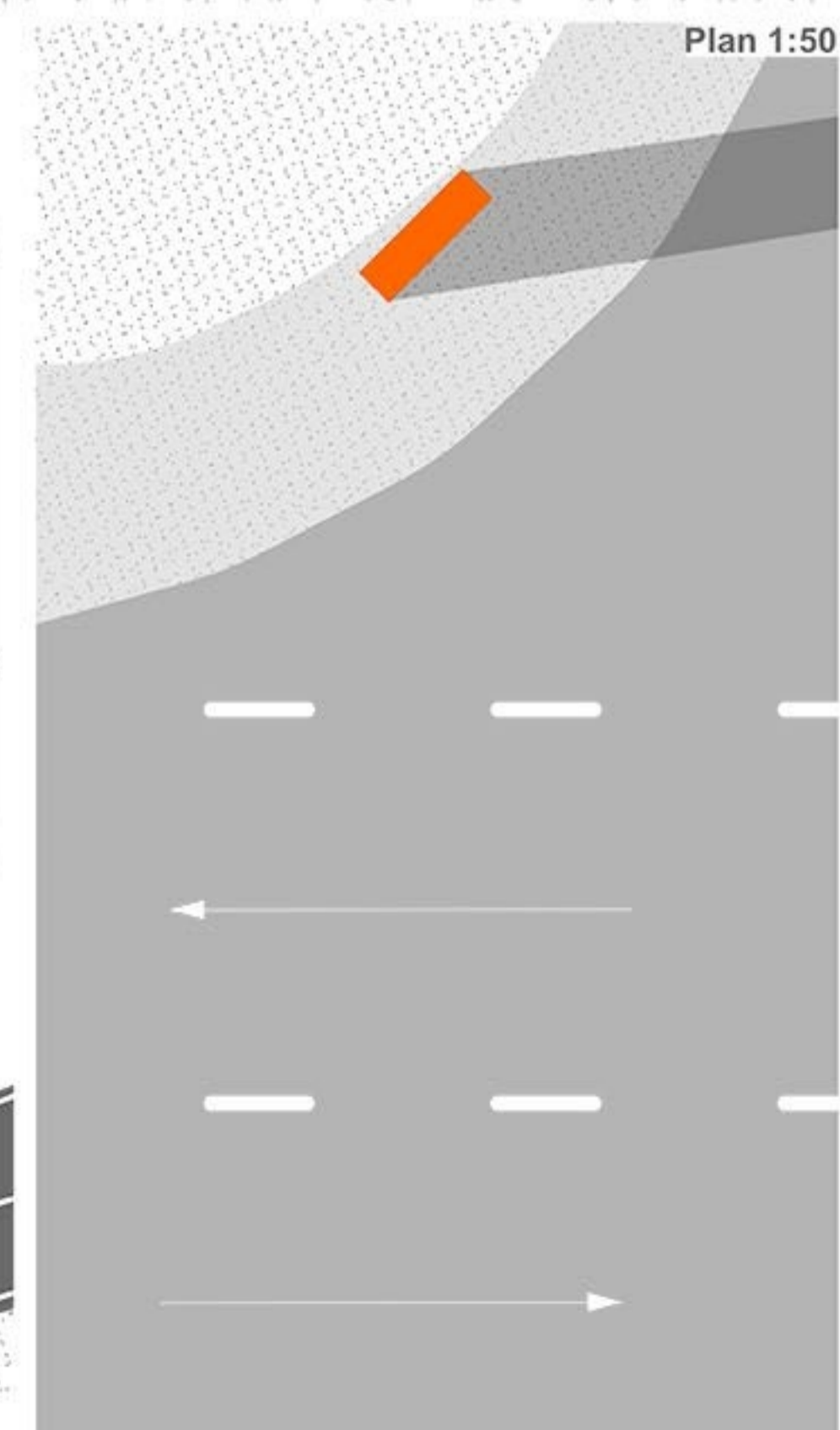
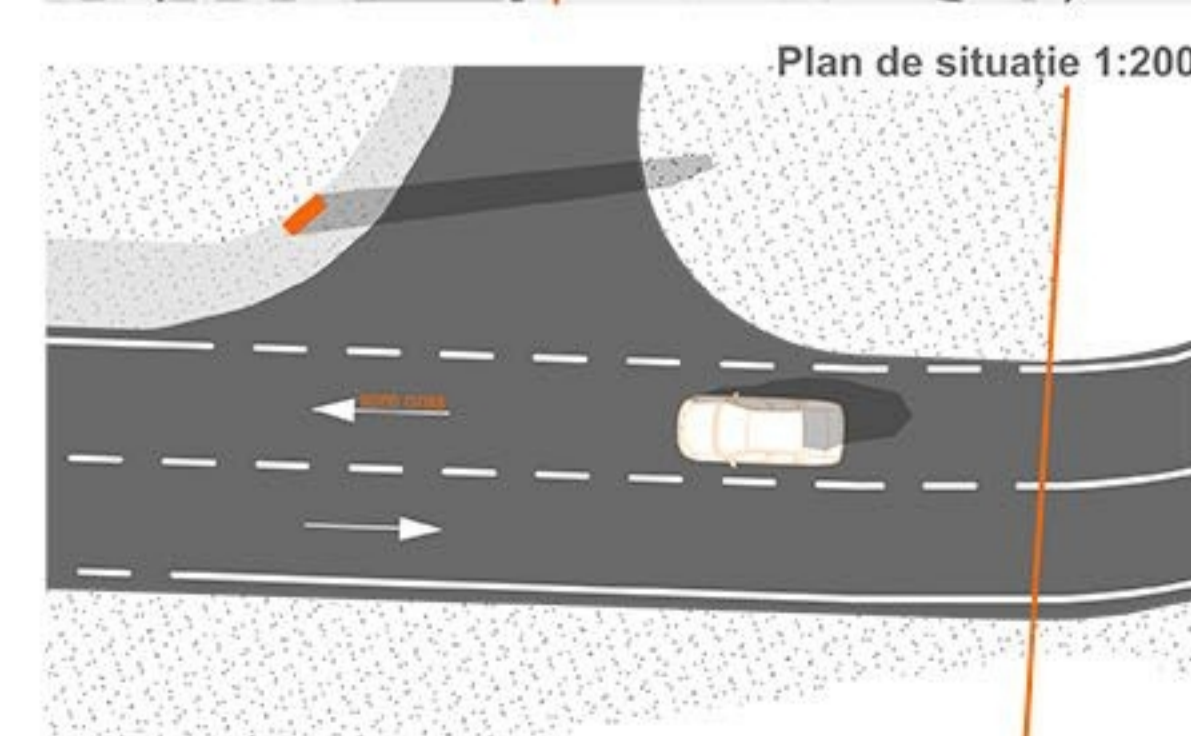
1. Strada Brașovului



2. Spre Frumoasa

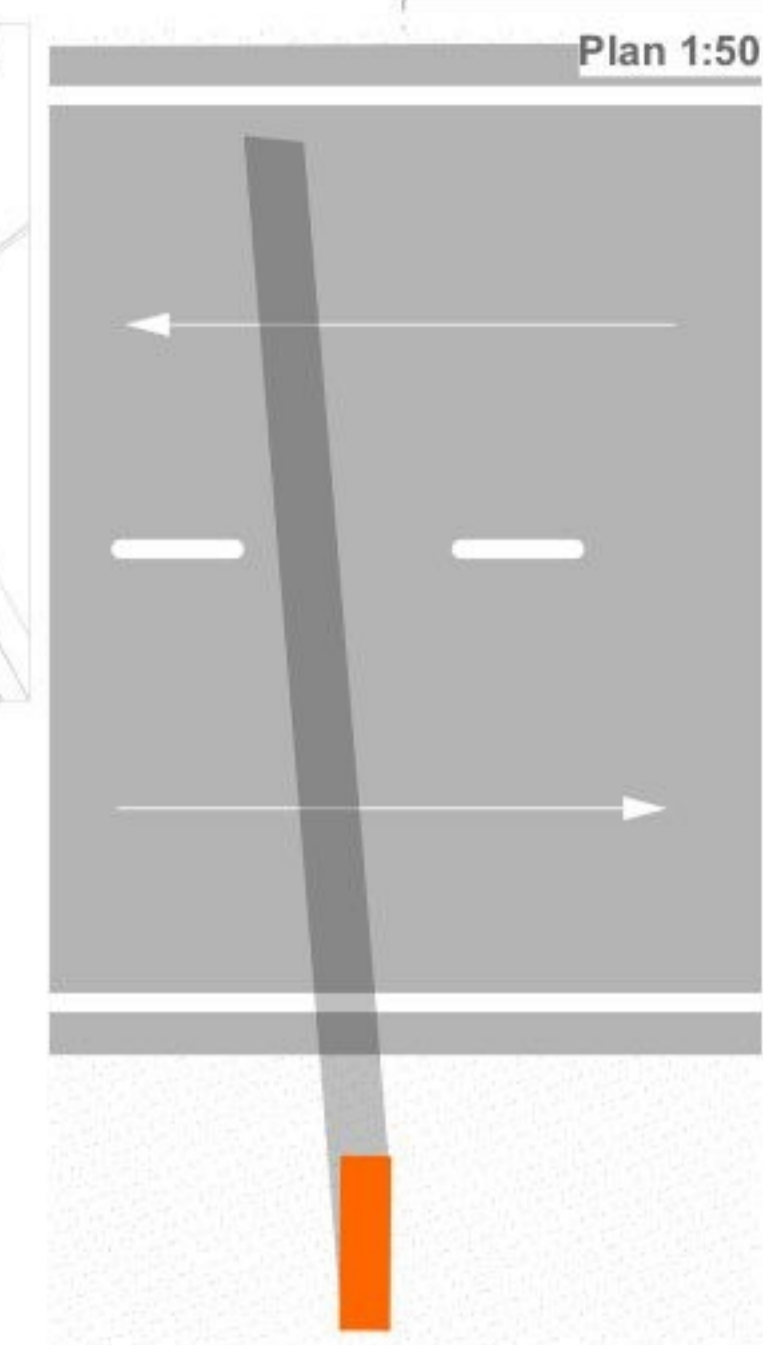
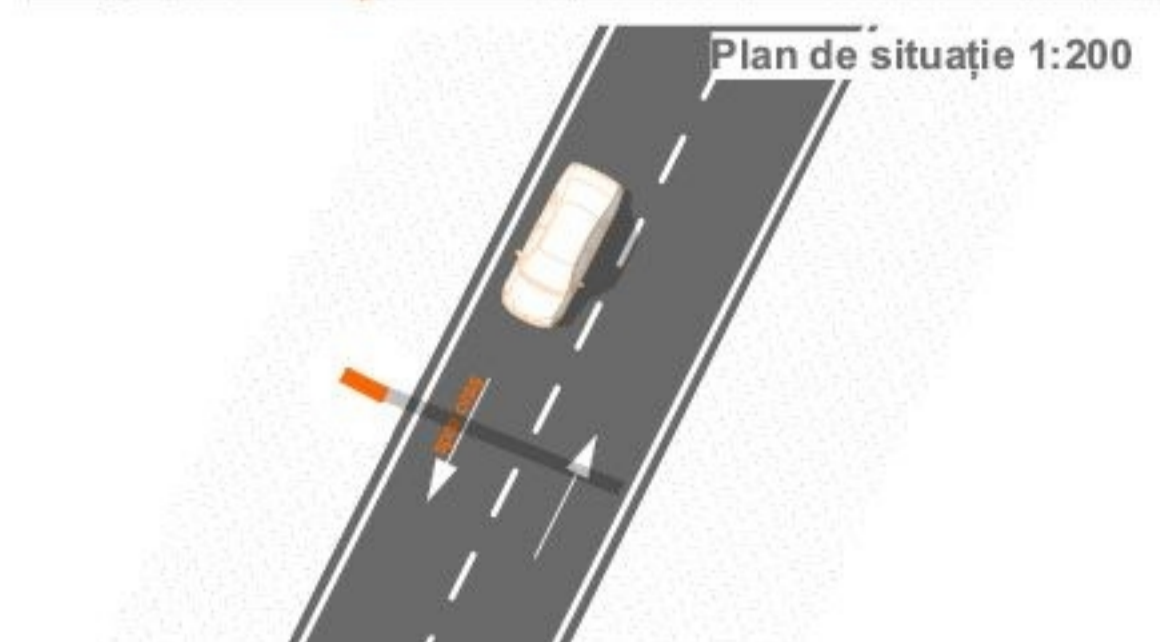
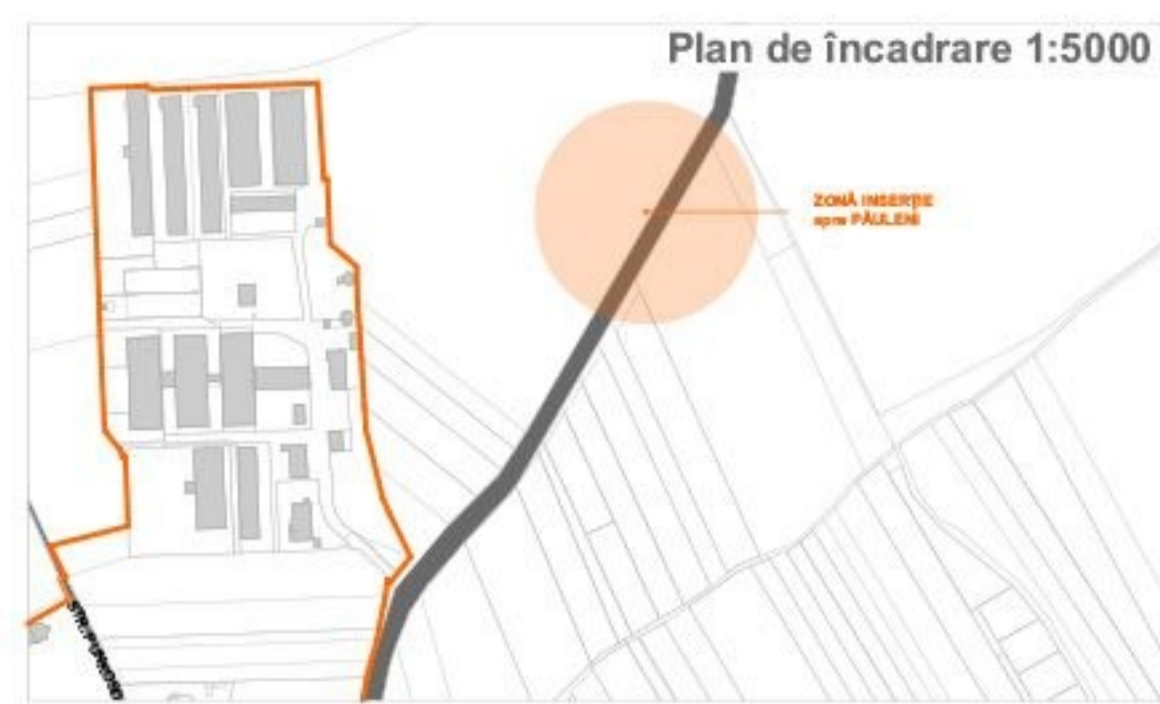


3. Spre Lelicieni

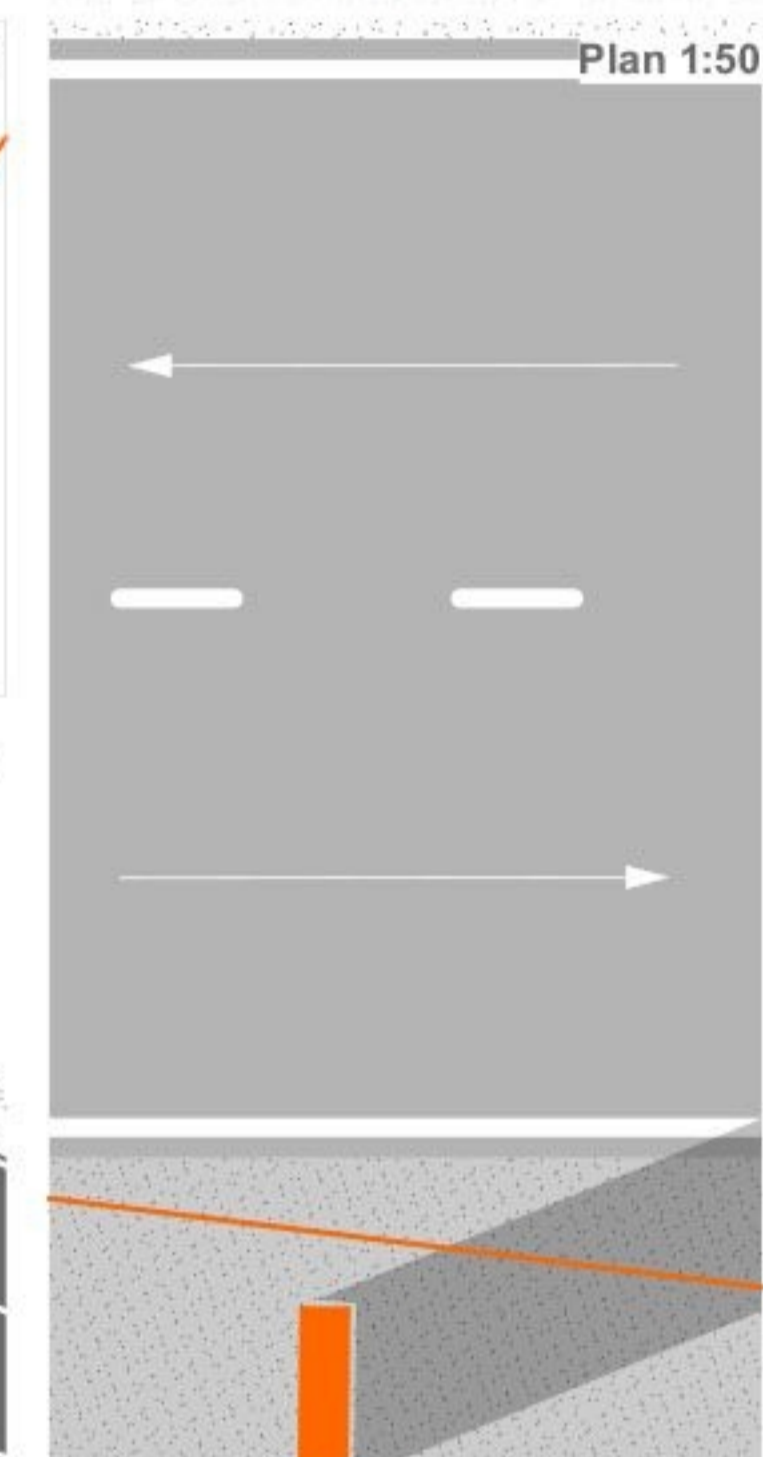
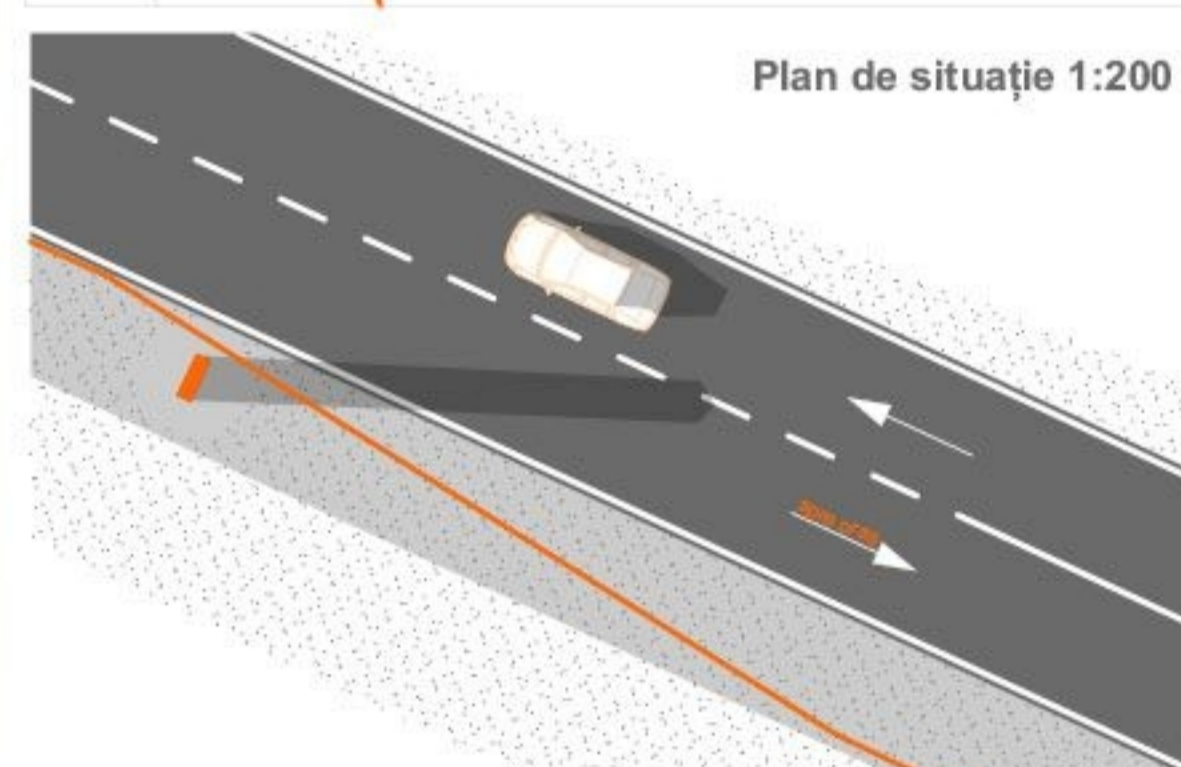
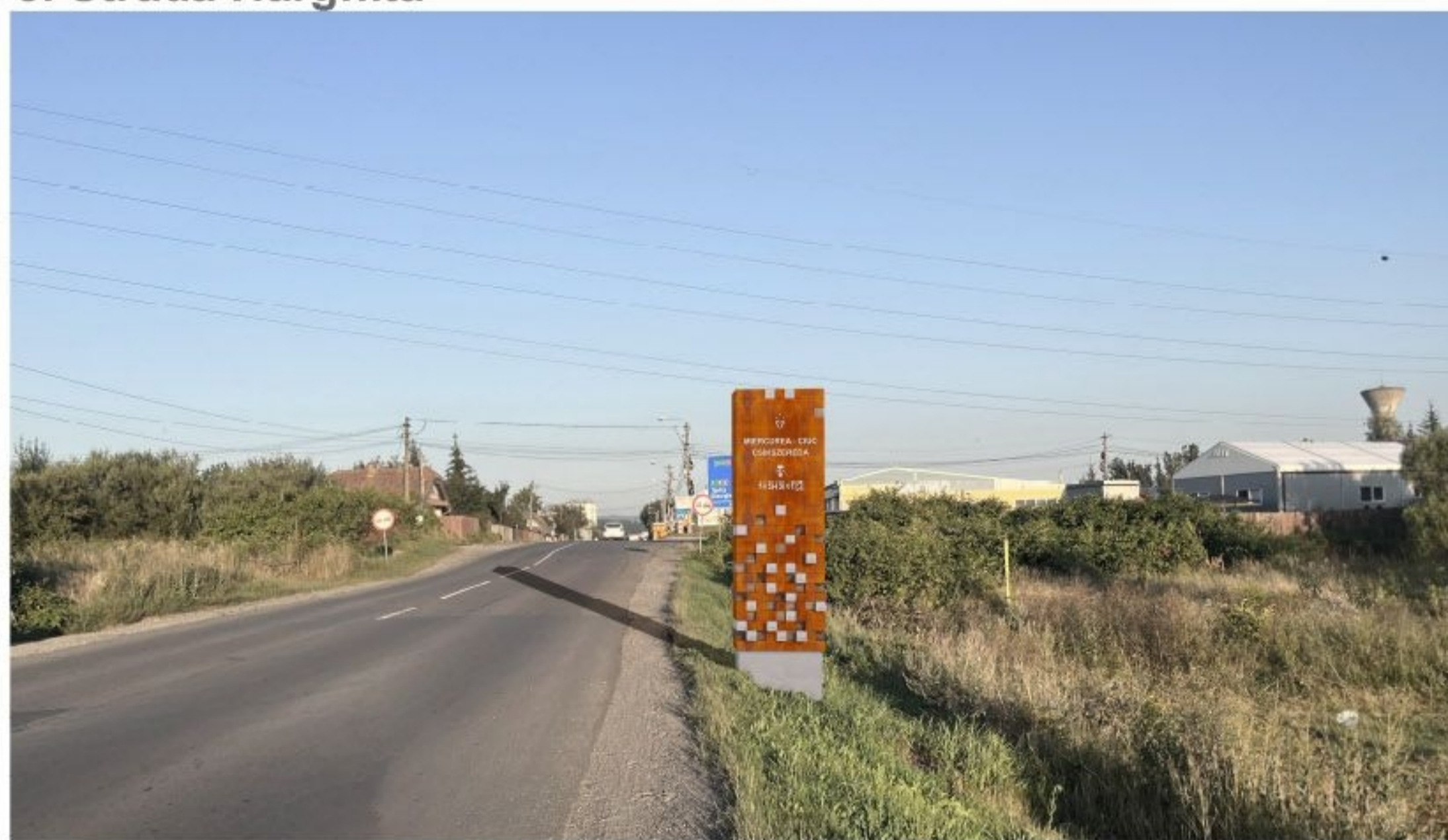


CONCURS DE SOLUȚII INTRĂRI ÎN ORAȘ - MIERCUREA-CIUC

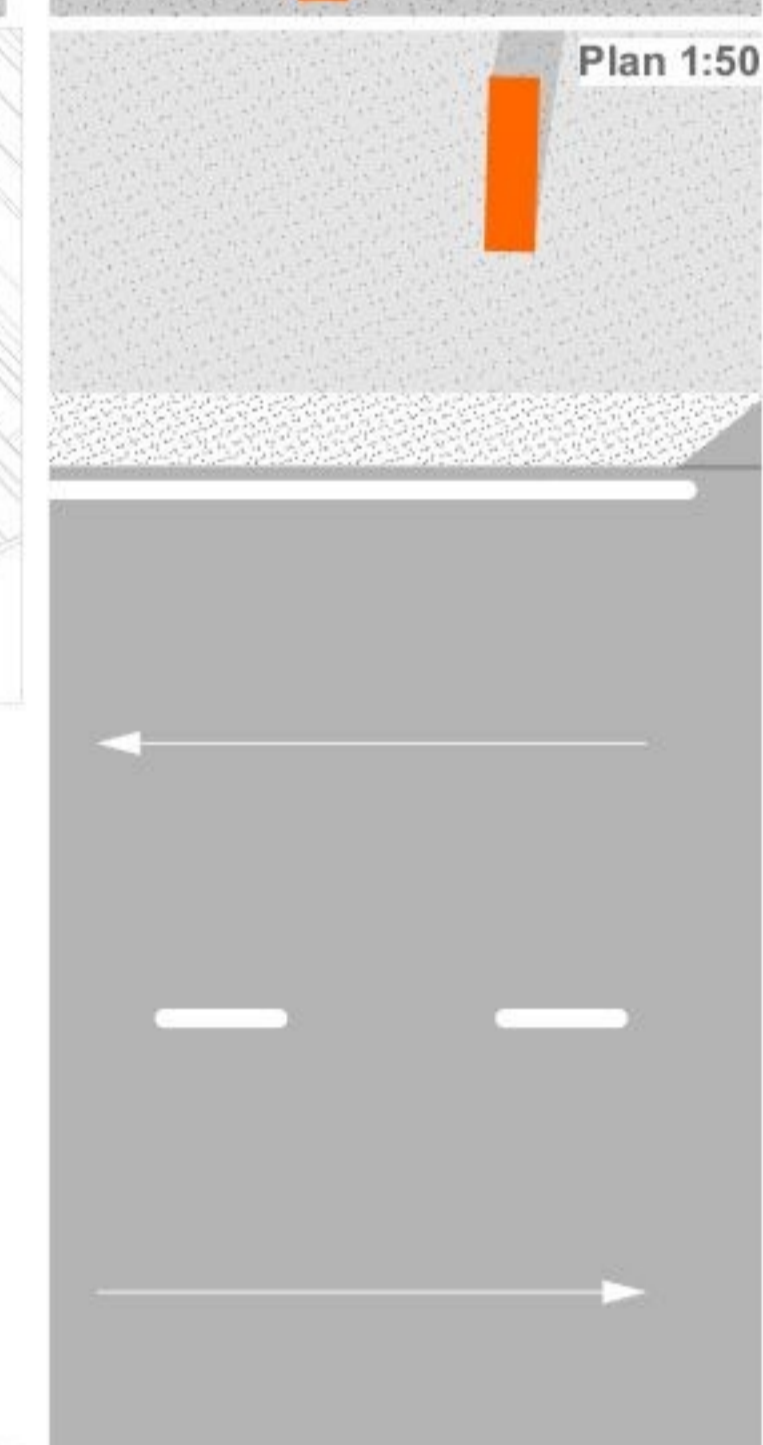
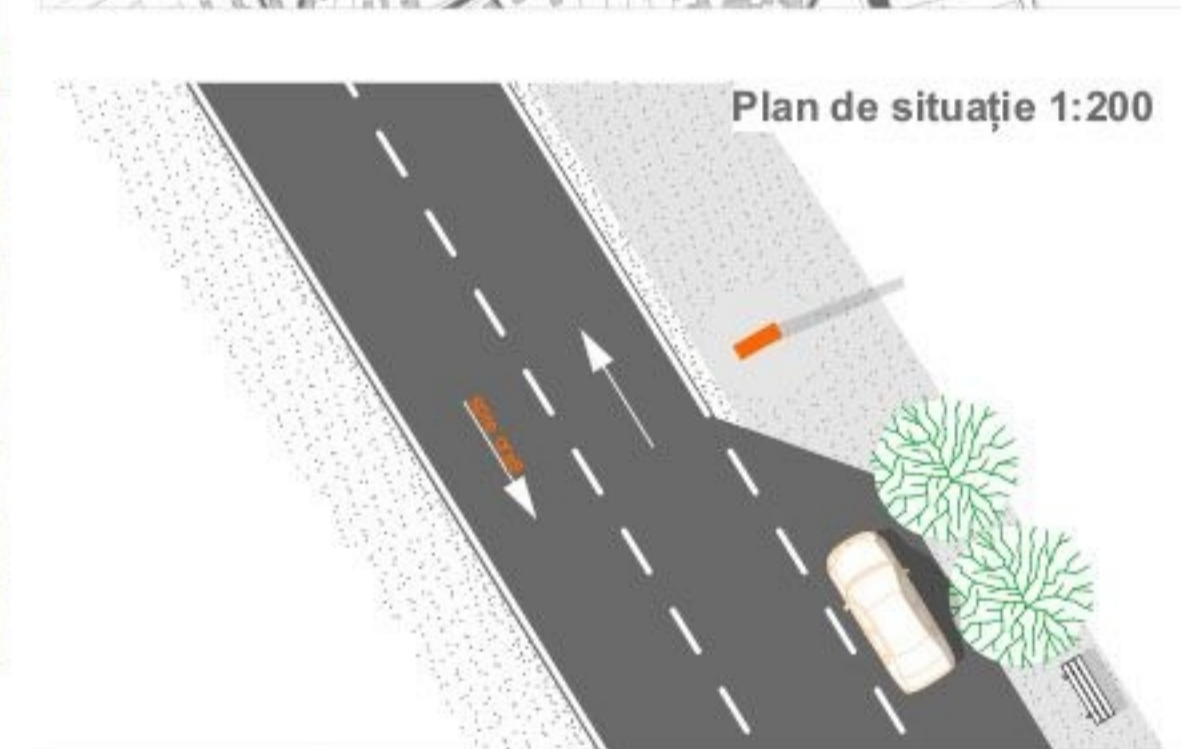
4. Spre Păuleni



5. Strada Harghita



6. Spre Ciceu



7. Spre Șoimeni

